



# Impronte di Piccole zampe

Consigli utili per il Proprietario dell'Animale

Volume 1 • Edizione 3

## Selezionatori di pellet professionisti

### Istruirvi sull'importanza e sulla varietà dei pellet

I proprietari di piccoli erbivori sono abbastanza accorti per sapere che gli animali che ricevono i benefici di un'alimentazione completa vivono più a lungo e meglio. Mangimi bilanciati arricchiti, sotto forma di piccoli bocconi, assicurano che il vostro animaletto riceva tutte le vitamine e i minerali necessari insieme al fieno, a sane leccornie e ad acqua fresca. E' importante conoscere i pellet, in modo tale da poter scegliere quello più adatto a migliorare la salute dell'animaletto. Leggete qui sotto i motivi per cui i pellet sono necessari, cosa contengono e come scegliere il pellet più adatto al vostro animaletto.

### Il mondo dei pellet, nutrimento per gli animaletti

#### Alimentazione completa

I pellet (detti anche "mangimi arricchiti") contengono una combinazione di ingredienti che integrano il fieno con dei nutrienti – grassi utili, carboidrati e proteine, vitamine e minerali – in modo da garantire una dieta sana e bilanciata. Ci vorrebbero 20-30 diversi alimenti al giorno per replicare i nutrienti contenuti nella maggior parte dei pellet. E' un modo pratico e coscienzioso per essere sicuri che state fornendo al vostro animaletto tutti i nutrienti che troverebbe nel suo habitat naturale, e di più!

#### Quando si può dire che un pellet è di cattiva qualità?

I pellet non sono prodotti tutti allo stesso modo! Alcuni contengono grassi, zuccheri e carboidrati semplici sotto forma di noci, grano, semi e frutta. Gli animali con lunghi intestini e intestini ciechi funzionali – in particolare conigli e porcellini d'India—non sono strutturati per digerire e metabolizzare queste ricche formule. Evitate di fornire loro mangimi che contengono questi alimenti come i primi quattro elencati su una confezione.

#### Alimentazione in base allo stadio di vita

Selezionate i pellet in base alla specie e all'età. Innanzitutto scegliete un pellet studiato appositamente per la specie del vostro animaletto. Per esempio, i cincillà hanno metabolismi più alti e traggono giovamento dai pellet che hanno un alto contenuto proteico ed energetico. Secondo, scegliete un pellet adatto all'età dell'animaletto. Gli animali più giovani hanno bisogno di più proteine, energia e nutrienti come quelli presenti nei pellet a base di alfalfa, ma questi non sarebbero adatti per animali adulti sani che traggono più giovamento da pellet a base di timothy.

### Qual'è la differenza tra un pellet a base di timothy e un pellet a base di alfalfa?

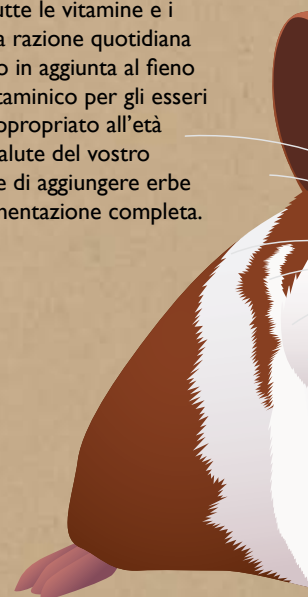
Il fieno di fleolo (Timothy hay) è un buon fieno di prato di base con alti valori nutritivi e una fresca fragranza irresistibile per gli erbivori. Questa fonte di fibre a fibra lunga favorisce la funzione digestiva e intestinale dei piccoli animali. I pellet prodotti con questo fieno ad alto contenuto di fibra, basso contenuto di proteine e di calcio sono raccomandati per gli animali adulti. Il fieno alfalfa, al contrario, non è un fieno di prato, è un leguminosa! I pellet con fieno alfalfa contengono molte più proteine, calorie e calcio rispetto a quelli che contengono fieno timothy, che è invece perfetto per animali che hanno particolari esigenze nutrizionali, quali la crescita, gravidanza o animali che allattano.

### Chiedi al Dottore

**D:** Il mio amico ha letto di una dieta "senza pellet" per i conigli. E' consigliabile?

**R:** No. Proprio come gli esseri umani, i piccoli erbivori hanno bisogno di una dieta nutriente e bilanciata con alto contenuto di fibra e basso contenuto di carboidrati. Il fieno di libera scelta dovrebbe costituire la maggior parte della dieta del vostro animaletto. Tuttavia, il vostro piccolo animale non può ricevere tutte le vitamine e i minerali necessari senza una razione quotidiana di pellet bilanciato arricchito in aggiunta al fieno – proprio come un multi-vitaminico per gli esseri umani! Scegliete un pellet appropriato all'età specifica e alle esigenze di salute del vostro animaletto. Non dimenticate di aggiungere erbe fresche per ottenere un'alimentazione completa.

Micah Kohles, DVM sa che avete domande importanti circa salute del vostro animale domestico. Per più risposte alle domande client-presentate per quanto riguarda salute dell'animale domestico, o fare una questione di vostri propri, visiti il controllare parlano la sezione a [www.oxbowanimalhealth.com](http://www.oxbowanimalhealth.com).



## IL FRUMENTO E' PRESENTE?

Prendi una decisione consapevole quando scegli il cibo per il tuo animalletto, conoscendo lo scopo di ogni ingrediente.

**Semole di frumento:  
Carboidrati complessi & Fibra**

Uno degli ingredienti che troverete nei mangimi arricchiti di Oxbow è la semola di frumento, lo strato fibroso che si trova sotto lo strato di semola di un chicco di grano. Le semole di frumento sono carboidrati complessi di eccellente qualità. Il frumento, utilizzato in molti mangimi Oxbow, è un componente importante nella dieta sana di un erbivoro perché aiuta a mantenere i livelli energetici e offre un'ottima digeribilità dei carboidrati.

Mantenere i livelli energetici: Il primo beneficio del frumento è quello di offrire, alla dieta di un piccolo animale, una miscela completa di carboidrati complessi e fibra, senza aggiungere alti contenuti di amido semplice, come quello che si trova nel grano. Il sistema digerente di un erbivoro è strutturato per digerire i carboidrati complessi presenti nelle semole di frumento che aggiungono energia attraverso le calorie senza far aumentare i livelli di zucchero nel sangue.

Digestione completa: Il cieco è quella parte dell'intestino del piccolo erbivoro che produce sia i batteri buoni che quelli cattivi. I batteri buoni aiutano a scomporre la fibra in nutrienti utilizzati dagli animali come fonte di energia. I batteri cattivi scompongono l'amido naturale. Troppi batteri cattivi possono provocare situazioni pericolose per la vita dell'animalletto, quali gonfiore ed enteriti. Il frumento, oltre ad essere un'ottima fonte di carboidrati complessi e di fibra per i piccoli animali, è uno dei pochi carboidrati quasi completamente digeriti (87%) nell'intestino tenue dell'animale prima che raggiunga il cieco. La digestione completa del frumento aiuta a regolare l'equilibrio tra batteri buoni e batteri cattivi, e a favorire una buona digestione.



# Healthy Handfuls

I criceti e i gerbilli adorano questa miscela di fieno Timothy (fleolo), avena e orzo. Healthy Handfuls è un alimento completo, stabilizzato con nutrienti perfettamente equilibrati che aiutano a mantenere un'alimentazione corretta, il peso, la funzionalità digestiva, la salute dei denti, e la qualità di vita dei vostri attivi animalletti tascabili. Ha un alto contenuto di fibre necessarie alla mobilità digerente. Non contiene semi, frutta ad alto contenuto di zucchero, o conservanti artificiali, coloranti e aromi.

Healthy Handfuls non è destinato a femmine gravide o che allattano. Date loro fieni Oxbow per favorire il foraggiamento e fornire un arricchimento.

**Ingredienti di prima qualità:**

- Fieno Timothy = Fibra salutare
- Avena e orzo = Ottime fonti di energia
- Prodotti di colza = Proteine complete e Grassi utili

### L'angolo dell'imbroglio!

#### Pellet contro Miscele: Persone schizzinose, animalletti schizzinosi

Perché è meglio nutrire il vostro animalletto con pellet rispetto a una miscela?

**Provate questo esperimento.**

**Occorrente:**

- 2 grandi ciotole
- Cioccolatini coperti di zucchero candito
- Uva passa
- Schegge di cioccolato
- Chicchi d'avena tostati
- Ciambelline croccanti salate
- Dolcetti di pasta soffice (Marshmallow)
- Popcorn

**Istruzioni:**

1. Mescolate in una grossa ciotola l'uva passa, i chicchi d'avena tostati, i dolcetti di pasta soffice, le schegge di cioccolato, le ciambelline croccanti salate e i cioccolatini coperti di zucchero candito. Mettete i popcorn in un'altra grande ciotola.
2. Mettete le due ciotole a disposizione delle persone affinché possano servirsene. Un posto ideale sarebbe: un incontro, una riunione di famiglia, o sul posto di lavoro.
3. Trovatevi un posto per sedervi e guardate le persone mentre mangiano dalle ciotole. Guardate cosa mangiano prima. Si limitano a prendere dalla ciotola e mangiano quello che pescano? O scelgono cosa mangiare?

**Cosa avete notato?** La maggior parte delle persone, come i piccoli animali, attingerà dalla ciotola contenente la miscela e mangerà prima quello che preferisce evitando ciò che piace meno. La maggior parte di noi sceglierà il cioccolato e le leccornie molto dolci prima di mangiare i chicchi d'avena tostati e l'uva passa. Tuttavia, la ciotola contenente solo popcorn non dà alla gente la possibilità di mangiare cibi zuccherini. Questo è molto simile al modo in cui i conigli scelgono ciò che piace loro da un mix.

Impronte di Piccole Zampe è stato creato perché Oxbow Pet Products (Prodotti Per Piccoli Animali Oxbow) si è impegnato a condividere l'esperienza sulla nutrizione dei piccoli animali con i loro proprietari in tutto il mondo. Potete trovare questa ed altre edizioni di Impronte di Piccole Zampe di Oxbow presso un negozio di animali o in una clinica veterinaria vicino a voi. Collezionatele tutte su:

